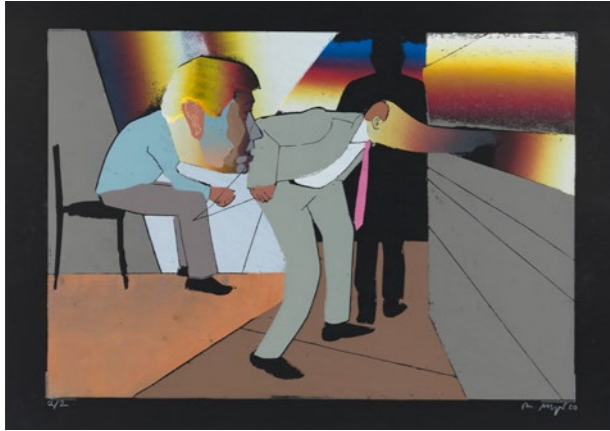


# Philipp Mager

Linolschnitte 2020





**Sog**, 2020  
Linolschnitt, 50x70 cm



**Im Hotel**, 2020  
Linolschnitt, 50x70 cm

### Zu den Linolschnitten

Seit zehn Jahren mache ich Holz- und Linolschnitte, von Anfang an mit einem Verfahren, das ich auch heute noch anwende: schwarze Grundplatte, dann die Farben einzeln aufdrucken, mit dem Verfahren der verlorenen Platte. Ein Verfahren, das von Profis auch Reduktionsschnitt genannt wird: Ist ein Bereich gedruckt, wird er weggeschnitten.

Auf Schwarz zu drucken hat mir immer großen Spaß gemacht: es ist die Welt vor dem Hintergrund des Universums. Ein Universum an Möglichkeiten ergibt sich.

Die malerische Anmutung, durch Farbverläufe noch gesteigert, ist nur so zu erzielen. Statt der Schwarzplatte kann man natürlich auch einfach auf schwarzem Papier drucken.

Als Stilmerkmal bevorzuge ich die sogenannte Ligne Clair, aus dem Comic stammend. Meine Figuren sind oft übertrieben in ihren Formen und Zügen. Eine gewisse Düsterei des Inhalts kontere ich mit leuchtenden Farben, die ich wie eine fast zu heiße Dusche zum ersten Mal bei Andy Warhol gesehen habe.

*Philipp Mager*

Titelbild:  
**Jäger und Gejagte**, 2020  
Linolschnitt, 50x70 cm

### 1. Januar

Natur ist ein Kleinkrieg.  
Setz dich drauf wie auf einen  
Mit dem Entschlüsselungscode  
Beschriebenen Holzbocker.

In der Kartoffelsuppe der Erd-  
Arbeiter schwimmen Schneeflocken.  
Der Winter ist gekommen,  
Die Tomatenzeit lange vorbei.

Zwischen den S-Bahngleisen  
In den großen Schneisen in die Stadt  
Findest du Gärten, die keiner kennt.  
Nimm den Dienstweg dorthin.

Sammel die Passwörter ein,  
Aus dem System der Filmverleiher.  
Speis die Singvögel damit,  
Grab die Gruben für sie.

Die Party ist vorbei, alle Munition  
Verschossen. Auf der Schallmauer  
Sitzt ein Kiebitz. Stumm wie die Uhr,  
Die seit Tagen nicht mehr schlägt.

**Das Gespräch**, 2020  
Linolschnitt, 50x70 cm



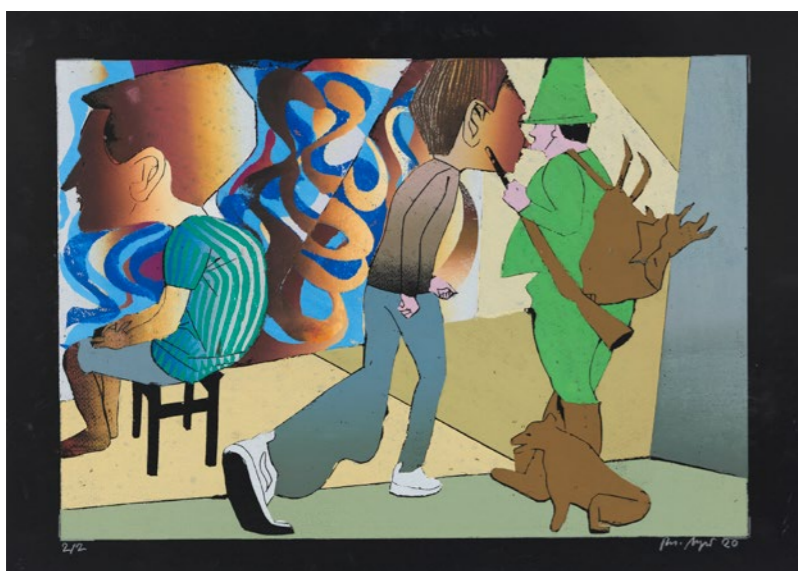
**Im Halbschlaf**, 2020  
Linolschnitt, 50x70 cm



**Der große Vogel, 2020**  
Linolschnitt, 50x70 cm



**Im Raum, 2020**  
Linolschnitt, 50x70 cm

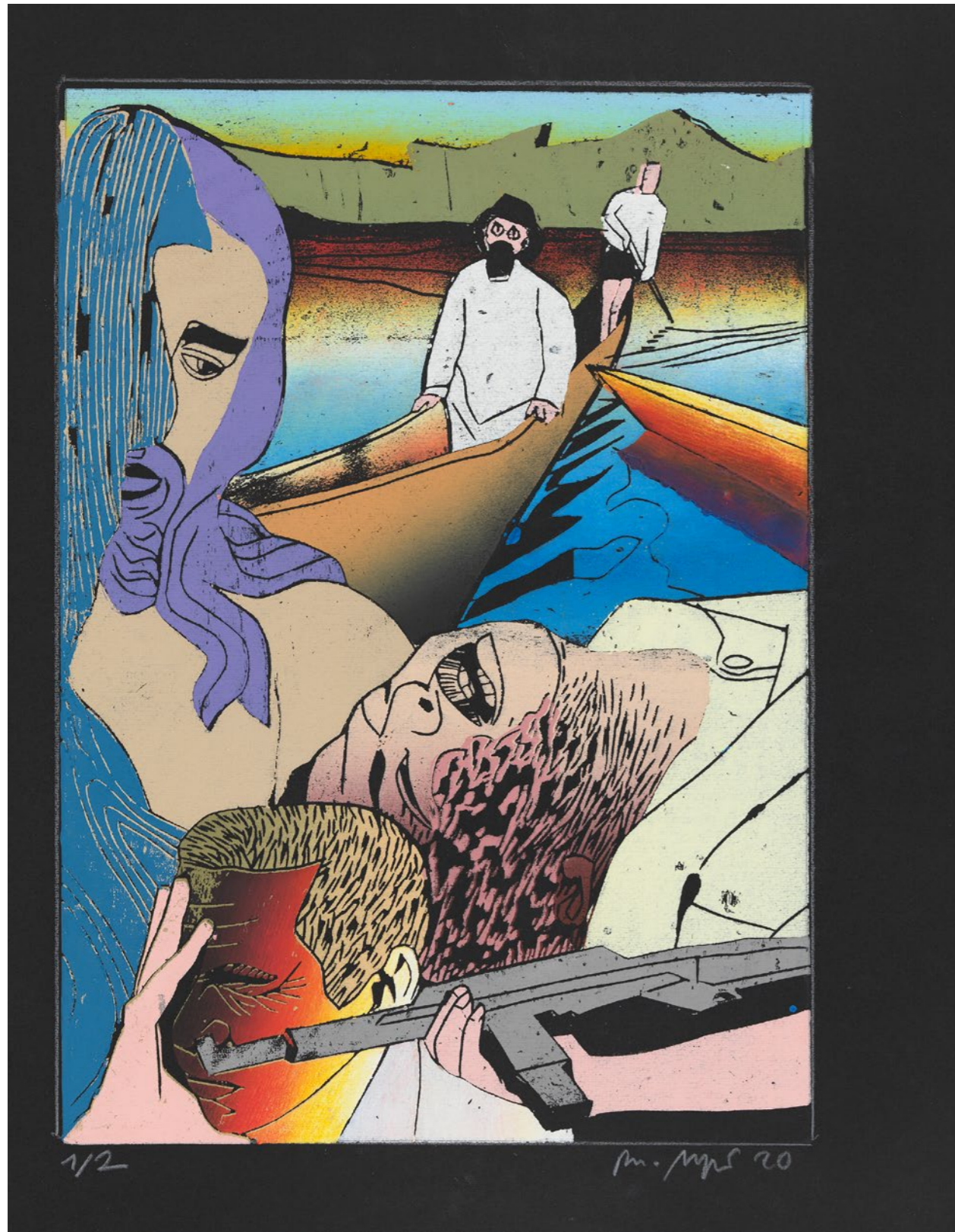


**Jagdzimmer, 2020**  
Linolschnitt, 50x70 cm



**Eingang zum Club, 2020**  
Linolschnitt, 50x70 cm

See Genezareth, 2020  
Linolschnitt, 55x44 cm



## Philipp Mager

Philipp Mager stammt aus Köln und ging auch dort zur Schule. Nach dem Abitur absolvierte er ein zweijähriges Volontariat an der Deutschen Oper Berlin. 1990–1997 studierte er Malerei und Grafik an der UdK Berlin. Er lebt und arbeitet heute in Berlin.

Philipp Mager ist eigentlich oder hauptsächlich Maler, der aber immer wieder auch in Druckgrafik arbeitet. In früheren Schaffensperioden hat Mager häufig mit Collage gearbeitet, was eventuell einen Einfluss auf seine Malerei und auch die Darstellungsweise in den Holz- und Linolschnitten hatte und hat: die dargestellten Elemente stammen aus verschiedenen Quellen, innerhalb eines Bildes gibt es disparate Größenverhältnisse, unterschiedliche räumliche Bezüge und auch verschiedene Realitätsgrade. Gleichzeitig gibt es Anklänge an verschiedene Strömungen der Kunstgeschichte, wie etwa Neue Sachlichkeit und auch Comic.

Diese Broschüre ist anlässlich der Ausstellung Philipp Mager – Gestalten des Himmels, 26. 02.–09. 04. 2021, in der Galerie Wolf & Galentz erschienen.

## WOLF & GALENTZ

KUNSTHANDLUNG • SAMMLUNGSBETREUUNG

### Programm

Programmschwerpunkt der Galerie Wolf & Galentz ist die Präsentation von Künstler\*innen des 20. Jahrhunderts aus Ost- und Westberlin. Aktuelle Berliner Positionen zeitgenössischer Kunst werden solchen des 20. Jahrhunderts gegenübergestellt und inhaltliche und ästhetische Vorstellungen von damals und heute erlebbar gemacht.

### Team

Das Team der Galerie besteht aus dem Künstler Archi Galentz, dem Designer und Künstler Andreas Wolf, der Germanistin Dr. Anna E. Wilkens und einem Team von freien Mitarbeiter\*innen.

### Leistungen

- Beratung für Sammler\*innen und Kunstinteressierte
- Provenienz- und Authentizitätsprüfung, Schätzungen
- Kunsthandel
- Nachlasspflege:  
Gisa Hausmann  
Gunther Baumgart
- Forschung
- Produktion von Auflagenobjekten
- Katalogproduktion
- Beratung in Fragen der Konservierung, der Restaurierung, und der Studiorahmung
- nationale und internationale Kooperationen

[www.wolf-galentz.de](http://www.wolf-galentz.de)



**Auf der Straße**, 2020  
Linolschnitt, 50×70 cm

## WOLF & GALENTZ

KUNSTHANDLUNG • SAMMLUNGSBETREUUNG

### Adresse:

Wollankstraße 112a | 13187 Berlin

### Öffnungszeiten:

Mo 13–19 Uhr, So 19–23 Uhr  
und nach telefonischer Vereinbarung

### Telefon:

Archi Galentz: +49 (0)179 5 47 53 12  
Andreas Wolf: +49 (0)30 81 40 11 51

**E-Mail:** mail@wolf-galentz.de

[www.wolf-galentz.de](http://www.wolf-galentz.de)

Philipp Mager zögert seine Malerei hinaus. Mit Zweifel beladen entstehen seine eindringlichen Werke. Sie gleichen sich in ihrer Rätselhaftigkeit und verfolgen uns in unseren Träumen.

Klaus Fußmann



Schutzgebühr 2 €

ARTBEAR BOOKS